

**Herzlich Willkommen zur Informationsveranstaltung zum
Orientierungspraktikum (OP)/ Pädagogisches Einführungspraktikum (PEP)
Sommersemester 2012**



Ablauf

1. Begrüßung und Einführung
2. Das Modul Orientierungspraktikum (OP)
3. Das Modul Praxisfeld Schule
4. Anmeldung, Inhalt und Organisatorisches zu den Varianten
OP/PEP 1 und OP/PEP 2
5. Variante 3: OP/PEP in Kombination mit dem Dortmunder
Modell – Sprachliche Kompetenz (Frau Dr. Seipp)

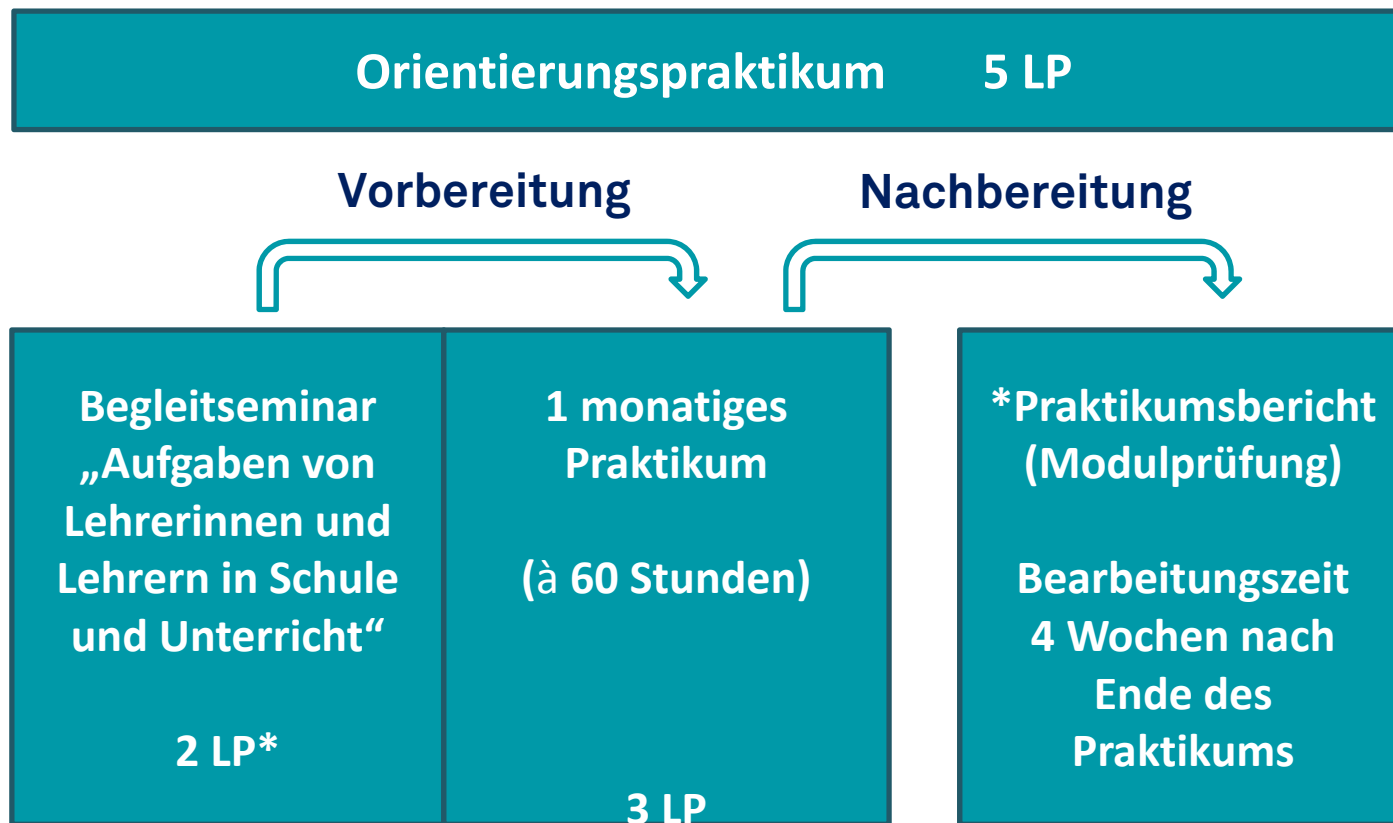
Modul Orientierungspraktikum (OP) nach LABG 2009

- Das OP sollte in der Regel im ersten Studienjahr absolviert werden.
- Spätestens im 3. – 4. Semester
- Gültig für alle Lehrämter

Lehramt an Haupt-, Real- und Gesamtschulen

Studienbereiche	Bachelorstudium 180 CP					
	1. Sem.	2. Sem.	3. Sem.	4. Sem.	5. Sem.	6. Sem.
Fach 1 80 darin mind. 20 LP Fachdidaktik	12	9	9	8	8	7
Fach 2 80 darin mind. 20 LP Fachdidaktik	12	9	9	8	8	7
Bildungswiss. 78	6	3	10	4	9	9
inkl. Praktika 10						
DIF 6						
	Kernmodul 1 3 LP V Einf. Schulpäd. 3 LP S Einf. Did.		Kernmodul 2 3 LP V Einf. Erz.Wiss. 2 LP V Soz.theorien		Pflichtmodul 2 3 LP V Heterogenität 3 LP S Interkult. Lernen	
	Pflichtmodul 1 3 LP Jugenderalter 2 LP Falbas. Arbeiten			Pflichtmodul 1 2 LP V Einf. Soz.Arbeit 2 LP S Grund. Soz. Arbeit		Wahlpflichtmodul 3 LP Wpf.Seminar 1 3 LP Wpf.Seminar 2 3 LP Wpf.Seminar 3 3 LP Prüfungsleistung
	Orientierungsprakt. 2 LP S Aufg.Lehrer 3 LP Praxis (4 Wochen)		Berufsfeldpraktikum 2 LP Beleit.S. 3 LP Praxis (1 Monat)			
	Diagnose u. individuelle Förderung 3 LP V Grundl.		3 LP V Mod./Meth.			

Modul Orientierungspraktikum (OP)



Pädagogisches Einführungspraktikum (PEP) nach Bachelor Modellversuch (BvP, BfP)

- Das PEP sollte in der Regel im 2. – 4. Semester absolviert werden.
- Begleitseminar (3 CP)*+ Praxis (4 CP) à 80 Stunden
- *Praktikumsbericht (Modulprüfung), Bearbeitungszeit 4 Wochen nach Ende des Praktikums



BiWi Entscheidungsfeld
Modul BWE_M2 (Wahlpflicht) Praxisfeld Schule (6 SWS/13 CP)
BWE_M2.1 Einführung in die Erziehungswissenschaft (2 SWS/3 CP)
BWE_M2.2 Lernen, Motivation und Beurteilung (2 SWS/3 CP)
BWE_M2.3 Erziehungswissenschaftl. Begleitseminar zur schulischen Praxis (2 SWS/3 CP)
Schulische Praxis 4 CP (4 Praktikumswochen)

Varianten OP/PEP 1 und OP/PEP 2

- Welche Fragen muss ich mir stellen, bevor ich mich zum OP oder PEP anmelde?

Varianten OP/PEP 1 und OP/PEP 2

- Frage 1:

Möchte ich das Begleitseminar zum
OP/PEP im Sommersemester 2012
belegen?

JA!!

Varianten **OP/PEP 1** und **OP/PEP 2**

Verbindliche Anmeldung

zu **OP/PEP 1** & **OP/PEP 2** vom

01.02. bis 20.02.2012

zu **OP/PEP 3**

bis 29.02.2012

unter der Homepage des Praktikumsbüros

<http://www.fb12.uni-dortmund.de/einrichtungen/pbla/>

Varianten OP/PEP 1 und OP/PEP 2

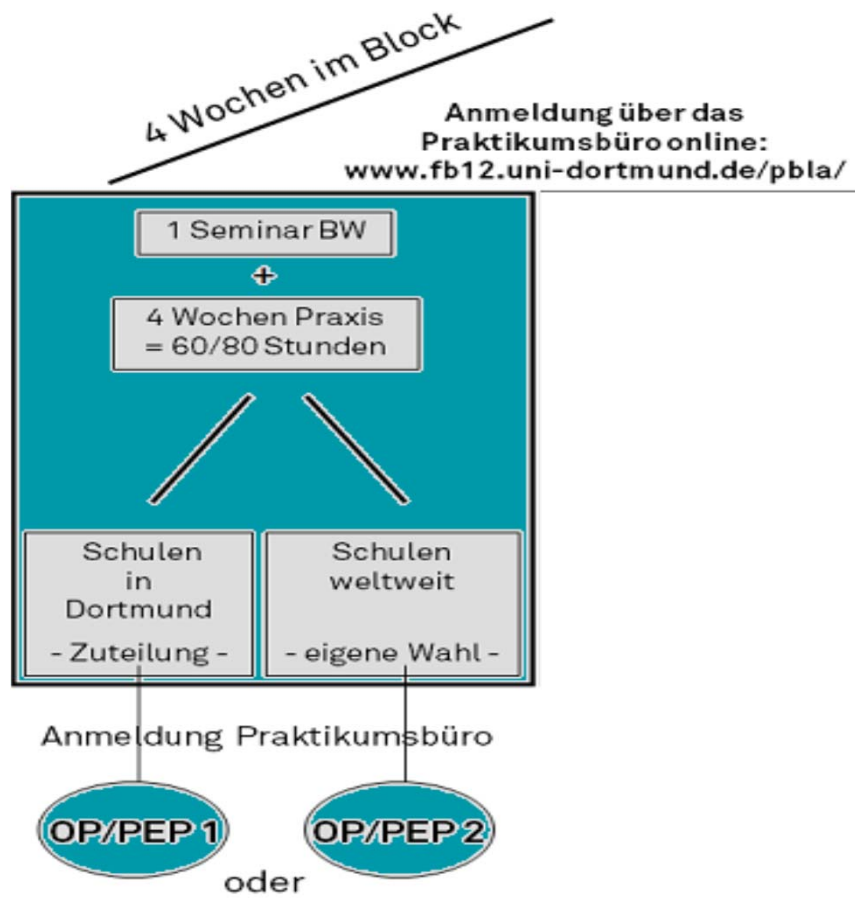
Verbindliche Anmeldung zu allen drei Varianten

- Schritt 1: Anmeldung auf der Homepage des PBLA**
- Schritt 2: Anmeldung des Praktikumsplatzes nur für
Selbstsucher**
- Schritt 3: Belegung des Begleitseminares auf der
Homepage des PBLA**
- Schritt 4: Belegung „Aufgaben von Lehrerinnen und
Lehrern in Schule und Unterricht“ im LSF
(Veranstaltungsnummer: 122061)**

Varianten OP/PEP 1 und OP/PEP 2

- Frage 2:
Möchte ich mein Praktikum **entweder** in einer Schule in Dortmund absolvieren (OP/PEP 1) **oder** suche ich mir eine Schule außerhalb Dortmunds selbstständig (OP/PEP 2)?

Varianten OP/PEP 1 und OP/PEP 2



Varianten OP/PEP 1 und OP/PEP 2

- **OP/PEP** Ausnahme:

Studierende des Lehramts **Grundschule**
suchen sich bitte auch eine **Schule in**
Dortmund selbst.

Varianten OP/PEP 1 und OP/PEP 2

- **OP/PEP** Ausnahme:

Die Studierenden für das Lehramt **Berufskolleg** werden innerhalb der Begleitseminare an Berufskollegs in **Dortmund** und **Umgebung** vermittelt.



Frage 3:

Möchte ich das Orientierungs- bzw.
Pädagogische Einführungspraktikum mit der
Tätigkeit als **Studentische/r Förderlehrer/in**
im *Dortmunder Modell – Sprachliche
Kompetenz für Schüler/innen mit Migrations
Hintergrund* verknüpfen? (OP/PEP 3)

Variante 3: **OP/ PEP** in Kombination mit dem Dortmunder Modell Sprachliche Kompetenz für Schüler/innen mit Migrationshintergrund

- begleitende und eigenständige Schulpraxis über ein Schuljahr hinweg an einer der ca. 60 Projektschulen in Dortmund:
- Kennenlernen des Schulalltags
- Verfolgen der (Lern)Fortschritte der Schüler/innen
- „Lehrer/in“ sein – erst mal für wenige Schüler (max. 8)
- Unterricht an einem ausgewählten Inhalt (Förderung der sprachlichen Kompetenz im Fachunterricht)
- [10 €/Zeitstunde ab der **61./81.** von max.162 Stunden = **820 €**]

**Variante 3: OP/ PEP in Kombination mit dem
Dortmunder Modell Sprachliche Kompetenz
für Schüler/innen mit Migrationshintergrund**

Kinder und Jugendliche mit Migrationshintergrund

Schule

Sprachliche und fachliche Kompetenzen

Lehramtsstudierende aller Fächer

Universität

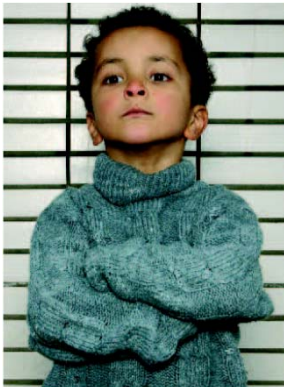
Fach-Förderkompetenzen in Deutsch-als-Zweitsprache

Vorbereitung

FÖRDERUNTERRICHT
DaZ im Fach

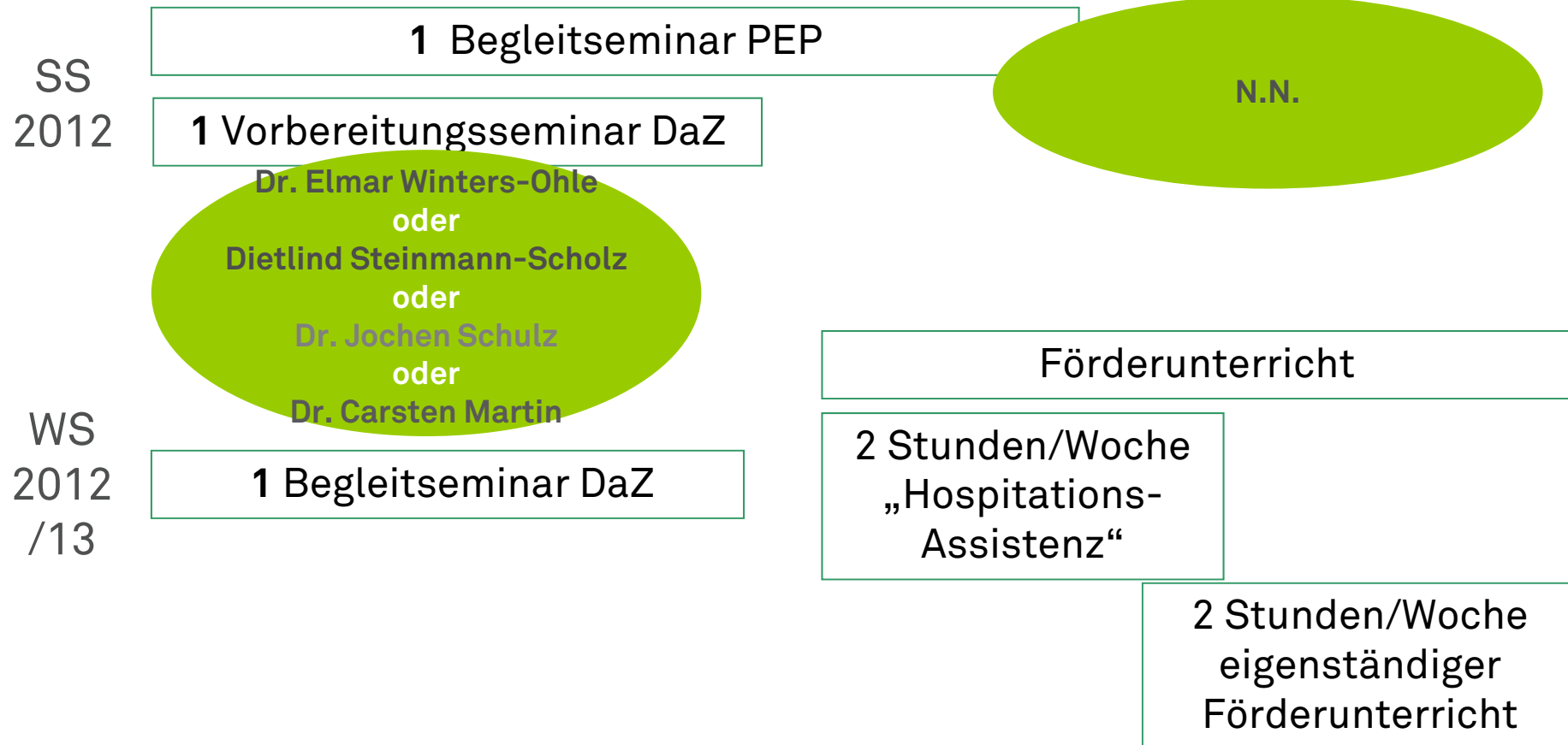
2 x 2 Stunden pro Woche an Schulen

Begleitung



↑
Sprachförderung in Fächern

Variante 3: OP/ PEP in Kombination mit dem Dortmunder Modell Sprachliche Kompetenz für Schüler/innen mit Migrationshintergrund

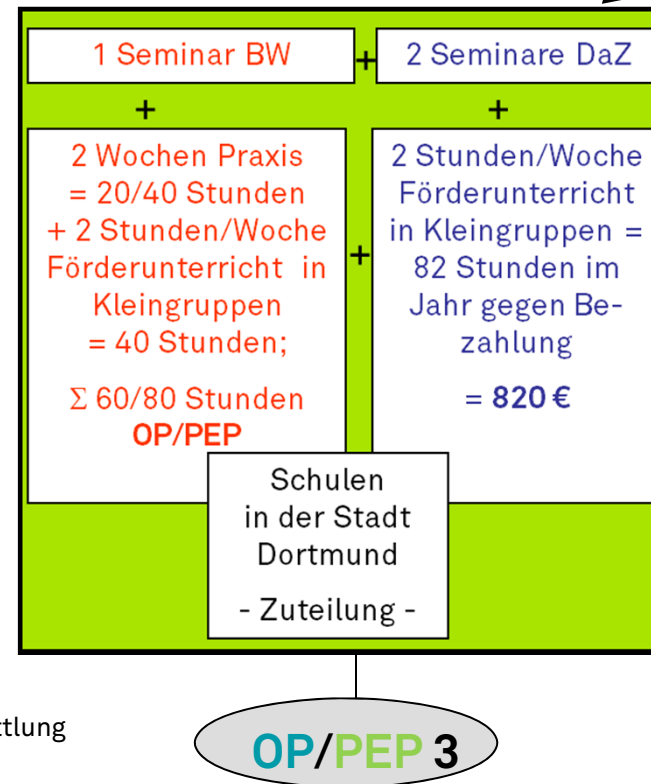
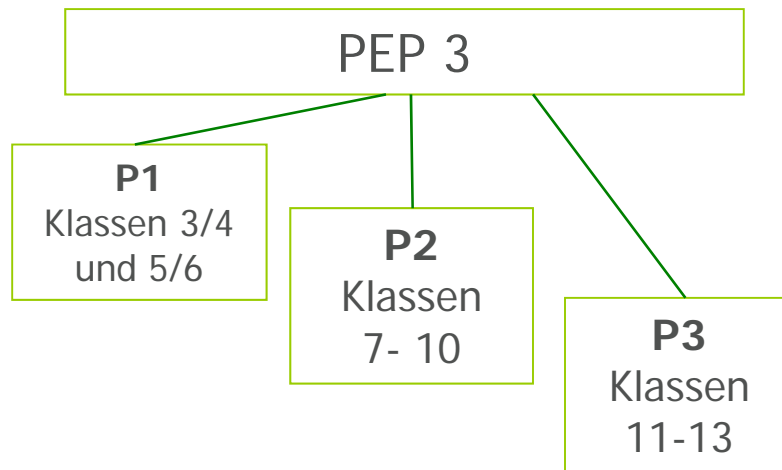


**Variante 3: Ablaufplan Dortmunder Modell Sprachliche Kompetenz
für Schüler mit Migrationshintergrund im Schuljahr 2012/13**

Variante 3: OP/PEP in Kombination mit dem Dortmunder Modell Sprachliche Kompetenz für Schüler/innen mit Migrationshintergrund

schuljahresbegleitend

Anmeldung bis 29.02.2012 online über das Praktikumsbüro: www.fb12.uni-dortmund.de/einrichtungen/pbla/ zusätzlich falls schon erfolgt: Anmeldung im DoKoLL bei Dr. Bettina Seipp



•Anrechnung:
Modellversuch gestufte Lehrerbildung (PEP)
erstes Seminar in Deutsch und BiWi Basisqualifikation Beratung und Vermittlung
zweites Seminar in Deutsch und BiWi interdisziplinär Heterogenität

LABG 2009 (OP)
beide Seminare im obligatorischen DaZ-Modul (für alle Schulformen außer HRG ist das DaZ-Modul damit abgeschlossen).

**Orientierungspraktikum (OP) nach LABG 2009/
Pädagogisches Einführungspraktikum (PEP) BiWi Praxisfeld Schule BWE_M2.3
im SS 2012**

Schritt 1	Onlineanmeldung über die Homepage des Praktikumsbüros www.fb12.uni-dortmund.de/einrichtungen/pbla	01.02.2012 - 20.02.2012
Schritt 2	Anmeldung für die selbstgesuchten Schulen online unter Schritt 2 und schriftlich im Praktikumsbüro einreichen	31.03.2012 - 18.05.2012
Schritt 3	Belegung des Begleitseminars über die Homepage des Praktikumsbüros www.fb12.uni-dortmund.de/einrichtungen/pbla	19.03.2012 – 31.03.2012
Schritt 4	Belegung des Seminars „Aufgaben von Lehrerinnen und Lehrern in Schule und Unterricht“ im LSF (122061)	ca. Anfang bis Mitte März
	1. Seminarsitzung:	zwischen 10.04. -20.04.12
	Praxisphase:	28.08. - 25.09.2012

2/4 Wochen im Block

schuljahresbegleitend

PBLA Praktikumsbüro
für Lehramtsstudiengänge

&



wünschen Ihnen ein frohes und erfolgreiches ...

einführendes und orientierendes Praktikum!